

# RECORD 3S

# ТЕХНИЧЕСКИЕ ХАРАКТЕРИСТИКИ ПО VDI 2198

		БАЛКАНКАР РЕКОРД АО							
Характеристики	1	Производитель							
	2	Наименование модели						ДВ 1992.33.245S ДВ 1992.33.241S <sup>1)</sup>	
	3	Грузоподъёмность	Q	kg	6000		7000		8000
	4	Центр тяжести груза	C	Расстояние от центра тяжести груза до фронта вил	mm	600			
	5	Вид тяги				Дизель			
	6	Вид управления				Оператор сидит			
	7	Шины				L-пневматические, SE-суперэластик			
	8	Колеса (х-ведущие)				Количество, передних/задних 4х / 2			
Размеры	9	Подъёмное устройство	h <sub>3</sub>	Высота подъема	mm	3300; 4000; 4500			
	10		h <sub>2</sub>	Свободный ход	mm	120	120	0	
	11		h <sub>5</sub>	Увеличенный свободный ход	mm	-			
	12	Каретка вилок				4А			
	13	Размеры вилок	l	Присоединение по DIN 15137/длина	mm	4А / 1150 <sup>2)</sup>		4А / 1200 <sup>2)</sup>	
	14	Угол наклона ПУ	α/β	Вперёд/назад	(°)	5°±1° / 10°±1°			
	15	Габаритные размеры	L <sub>2</sub>	Длина	mm	3450		3575	
	16		B	Ширина	mm	2350			
	17		h <sub>1</sub>	Высота при опущенном ПУ	mm	2677; 3027; 3277			
	18		h <sub>4</sub>	Высота при максимальном подъеме ПУ	mm	4377; 5077; 5577			
	19		h <sub>6</sub>	Высота до защитной крышки	mm	2420			
	20		h <sub>7</sub>	Высота сиденья оператора	mm	1400			
	21		Радиус поворота	Wa	Внешний радиус	mm	4100		4250
22	Расстояние до груза	X	Расстояние от оси переднего моста до фронта вилок	mm	615		640		
23	Ширина рабочего прохода	Ast <sub>4</sub>	С поддоном 800x1200 С поддоном 1000x1200	mm	4750 4950		4850 5050		
Экспл. х-кт	24	Скорость	Скорость хода с грузом/без груза		km/h	I – 10, II – 20			
	25		Скорость подъема с грузом/без груза		m/s	0,3 / 0,4			
	26		Скорость опускания с грузом/без груза		m/s	0,3 / 0,4			
	27	Номин. тяговое усилие	С грузом		kN	I – 40, II – 28			
	28	Преодоление наклона	С грузом /без груза		%	I – 28 / 32			
Масса	29	Собственный вес	Вкл. батарею по ISO 5053 – 87		kg	9230		10130	
	30	Нагрузка на ось	С грузом передняя/задняя		kg	13560/1670		15360/1770	
	31		Без груза передняя/задняя		kg	2600/6630		3600/6530	
Шасси	32	Шины	Число колёс, передних/задних			4 / 2			
	33		Размер шин, передние			8,25-15			
	34		Размер шин, задние			8,15-15			
	35	Колёсная база	Y	mm	2250		2350		
	36	Колея по центрам шин	Передняя/задняя		mm	1800 / 1400			
	37	Дорожный просвет	m <sub>1</sub>	С грузом в самой низкой точке	mm	200			
	38		m <sub>2</sub>	С грузом в центре базы	mm	245			
	39	Рабочий тормоз	Мех./гидр./пневм./комб.				Гидравлический		
40	Стояночный тормоз	Ручной/Ножной				Ручной			
Двигат.	41	Батарея	Тип			Стартерная			
	42		Напряжение / ёмкость		V/Ah	12 / 140			
	43		Вес		kg	37			
	44	Двигатель внутреннего сгорания	Изготовитель, тип			DEUTZ BF 04 M 2012			
	45		Мощность двигателя по DIN 70020		kW	70			
	46		Частота вращения номин. по DIN 70020		min <sup>-1</sup>	2200			
	47		Число цилиндров/рабочий объём		cm <sup>3</sup>	4/4038			
	48	Расход топлива		l/h	5 (дизель)				
	49	Трансмиссия	Тип, скорости (вперёд/назад)				Гидродинамична 6870, 2/1		
	50	Передаточный механизм	Тип				Гидротрансформатор		
51	Рабочее давление	В сменных рабочих приспособлениях		MPa	14				
52	Уровень шума	Среднее значение на рабочем месте		dB(A)	85				

1) Автопогрузчики выполнены с ведущим мостом "DANA".

2) Рекомендуемая длина для клыка вилок.

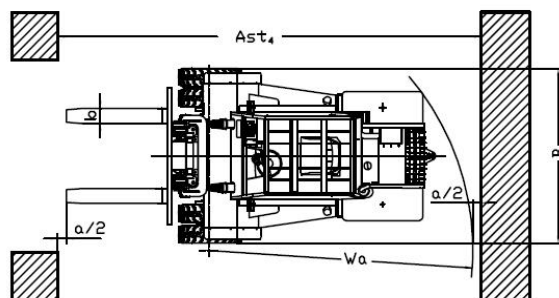
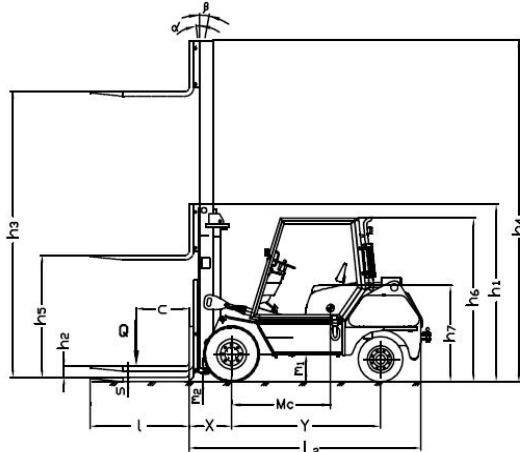
\* Автопогрузчики выполнены в соответствии с БДС EN 1726-1.

\* Размер h<sub>4</sub> без защитной решетки. При наличии защитной решетки добавляются + 680mm.

\* Возможны и другие варианты не указанные в спецификациях и характеристиках.

\* Указанные размеры справочные и получены при типовых испытательных условиях. Они могут меняться в зависимости от эксплуатационных режимов и соответствующих вариантов.

\* Балканкар Рекорд АО сохраняет за собой право на изменения спецификации и продуктов без предупреждения.



# RECORD 3S

# ТЕХНИЧЕСКИЕ ХАРАКТЕРИСТИКИ ПО VDI 2198

		БАЛКАНКАР РЕКОРД АО						
Характеристики	1	Производитель						
	2	Наименование модели						
	3	Грузоподъемность	Q	kg	ДВ 1992.33.271 S 6000	ДВ 1994.33.271 S 7000	ДВ 1996.33.271 S 8000	
	4	Центр тяжести груза	C	Расстояние от центра тяжести груза до фронта вил	mm	600		
	5	Вид тяги	Электро/дизель/газ			Дизель		
	6	Вид управления	Оператор идет, стоит, сидит			Оператор сидит		
	7	Шины	L-пневматические, SE-суперэластик			L/L (SE/SE)		
	8	Колеса (х-ведущие)	Количество, передних/задних			4x / 2		
Размеры	9	Подъемное устройство	h <sub>3</sub>	Высота подъема	mm	3300; 4000; 4500		
	10		h <sub>2</sub>	Свободный ход	mm	120	120	0
	11		h <sub>5</sub>	Увеличенный свободный ход	mm	-		
	12	Каретка вилок	Присоединение по DIN 15137			4A		
	13	Размеры вилок	l	Присоединение по DIN 15137/длина	mm	4A / 1150 <sup>1)</sup> 4A / 1200 <sup>1)</sup>		
	14	Угол наклона ПУ	α/β	Вперед/назад	(°)	5°±1° / 10°±1°		
	15	Габаритные размеры	L <sub>2</sub>	Длина	mm	3450      3575		
	16		B	Ширина	mm	2350		
	17		h <sub>1</sub>	Высота при опущенном ПУ	mm	2677; 3027; 3277		
	18		h <sub>4</sub>	Высота при максимальном подъеме ПУ	mm	4377; 5077; 5577		
	19		h <sub>6</sub>	Высота до защитной крышки	mm	2420		
	20		h <sub>7</sub>	Высота сиденья оператора	mm	1400		
	21		Радиус поворота	Wa	Внешний радиус	mm	4100	4250
22	Расстояние до груза	X	Расстояние от оси переднего моста до фронта вилок	mm	615	640		
23	Ширина рабочего прохода	Ast <sub>4</sub>	C поддоном 800x1200 C поддоном 1000x1200	mm	4750 4950	4850 5050		
Экспл. х-ки	24	Скорость	Скорость хода с грузом/без груза		km/h	I – 10, II – 20		
	25		Скорость подъема с грузом/без груза		m/s	0,3 / 0,4		
	26		Скорость опускания с грузом/без груза		m/s	0,3 / 0,4		
	27	Номин. тяговое усилие	C грузом		kN	I – 40, II – 28		
28	Преодоление наклона	C грузом /без груза		%	I – 28 / 32			
Масса	29	Собственный вес	Вкл. батарею по ISO 5053 – 87		kg	9230	10130	11030
	30	Нагрузка на ось	C грузом передняя/задняя		kg	13560/1670	15360/1770	16620/2410
	31		Без груза передняя/задняя		kg	2600/6630	3600/6530	4500/6530
Шасси	32	Число колёс, передних/задних		4 / 2				
	33	Шины	Размер шин, передние		8,25-15			
	34		Размер шин, задние		8,15-15			
	35	Колёсная база	Y	mm	2250		2350	
	36	Колея по центрам шин	Передняя/задняя		mm	1800 / 1400		
	37	Дорожный просвет	m <sub>1</sub>	C грузом в самой низкой точке	mm	200		
	38		m <sub>2</sub>	C грузом в центре базы	mm	245		
	39	Рабочий тормоз	Мех./гидр./пневм./комб.			Гидравлический		
40	Стояночный тормоз	Ручной/Ножной			Ручной			
Двигат.	41	Батарея	Тип		Стартерна			
	42		Напряжение / ёмкость		V/Ah	12 / 135		
	43		Вес		kg	41		
	44	Изготовитель, тип		DEUTZ BF 04 M 2012				
	45	Двигатель внутреннего сгорания	Мощность двигателя по DIN 70020		kW	70		
	46		Частота вращения номин. по DIN 70020		min <sup>-1</sup>	2200		
	47		Число цилиндров/рабочий объём		cm <sup>3</sup>	4/4038		
	48		Расход топлива		l/h	5 (дизель)		
	49	Трансмиссия	Тип, скорости (вперёд/назад)			Гидродинамична PST2, 2/2		
	50	Передачный механизм	Тип			Гидротрансформатор		
51	Рабочее давление	В сменных рабочих приспособлениях		MPa	14			
52	Уровень шума	Среднее значение на рабочем месте		dB(A)	85			

- 1) Рекомендуемая длина для клыка вилок.  
 \* Автопогрузчики выполнены в соответствии с БДС EN 1726-1.  
 \* Размер h<sub>4</sub> без защитной решетки. При наличии защитной решетки добавляются + 680mm.  
 \* Возможны и другие варианты не указанные в спецификациях и характеристиках.  
 \* Указанные размеры справочные и получены при типовых испытательных условиях. Они могут меняться в зависимости от эксплуатационных режимов и соответствующих вариантов.  
 \* Балканкар Рекорд АО сохраняет за собой право на изменения спецификации и продуктов без предупреждения.

